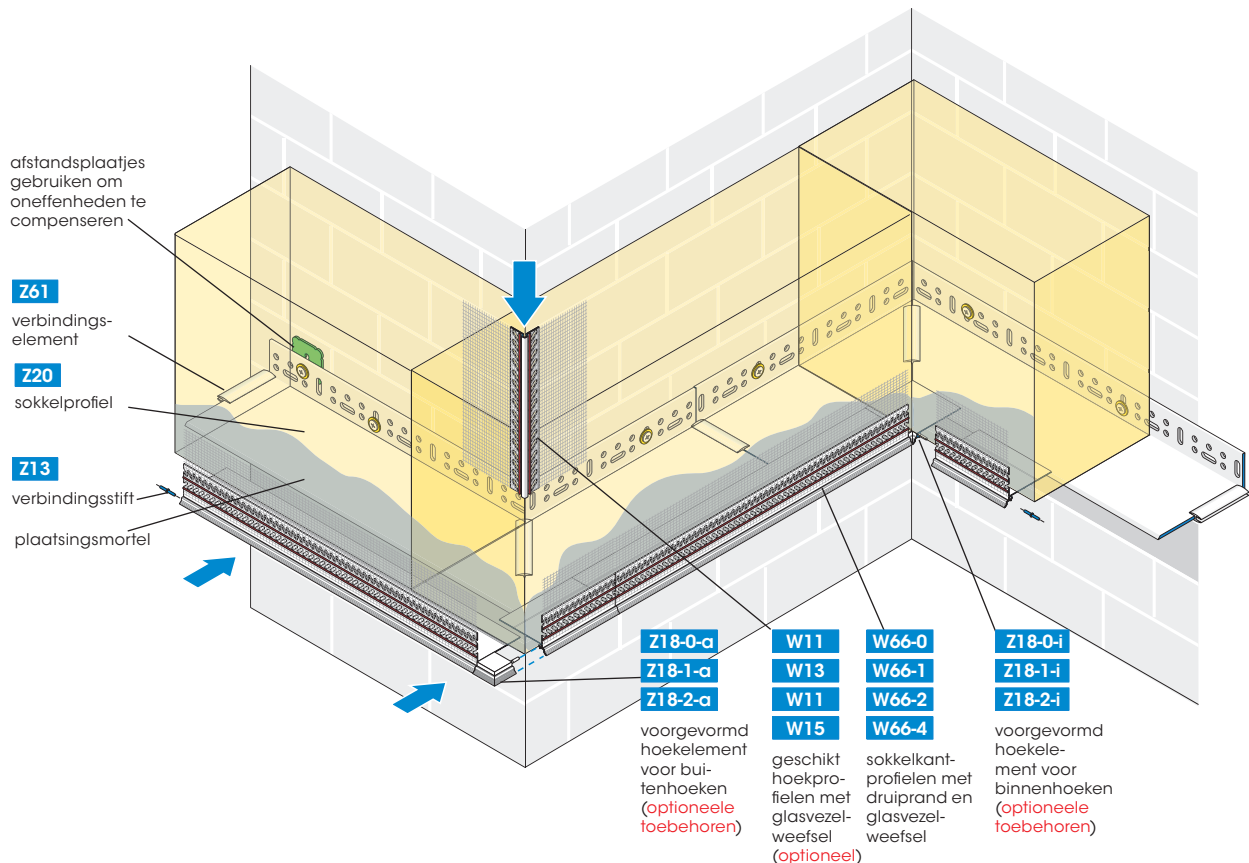


50/100/160

## APU-sokkelprofiel Z20 voor sokkelkantprofielen W66



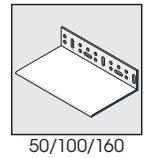
De APU-sokkelprofiel Z20 is verkrijgbaar in 3 verschillende spanwijdtes en vormt samen met de APU-sokkelkantprofielen W66 een gesloten oppervlak waarmee BGI-isolatie afgesloten kan worden. De sokkelprofiel is geschikt voor isolatiediktes van 50 tot 300 mm.

Voor de bepaling van de geschikte configuratie, zie keerzijde.

(voor meer informatie over de sokkelkantprofielen W66, zie de productinformatie W66 of de website [www.apu.ch](http://www.apu.ch))

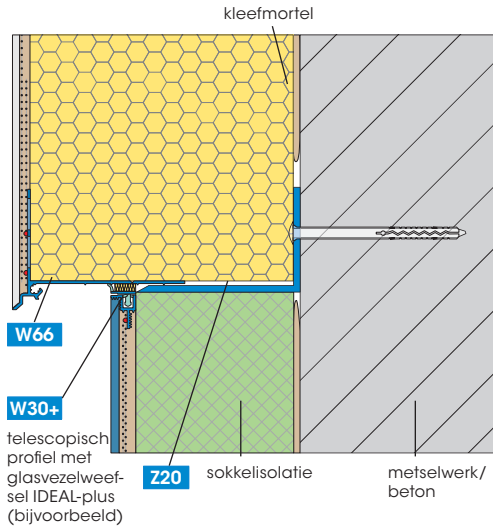
### Verpakking

Z20: 15 profielen van 2.00 m = 30.00 m  
 W66-0 tot -4: 25 profielen van 2.00 m = 50.00 m (optioneel)  
 Z23: 25 profielen van 2.00 m = 50.00 m (optioneel)

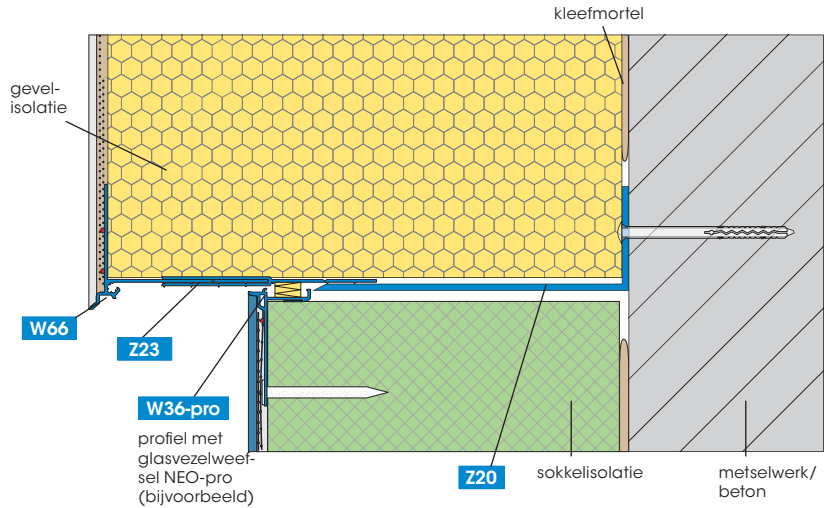


Toepassingsvoorbeelden

standaardtoepassing (DS 50 tot 200 mm)



passiefwoningen (DS 200 tot 300 mm)

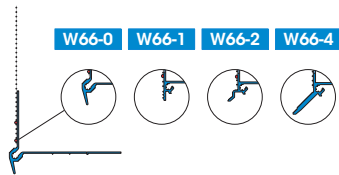


samenstelling voor standaardtoepassingen (DS 50 tot 200 mm)

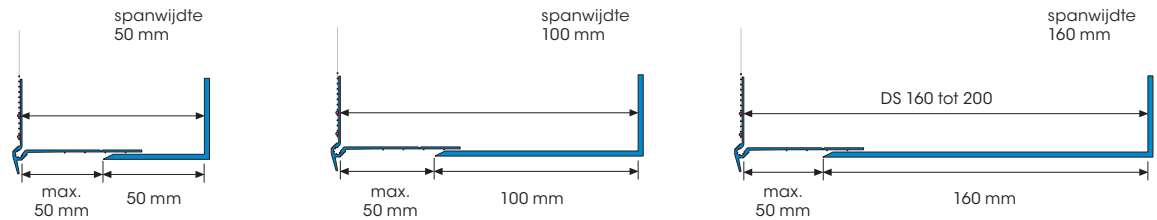
Profielkeuze:

sokkelkantprofielen W66

sokkelprofiel Z20



isolatiediktes DS:



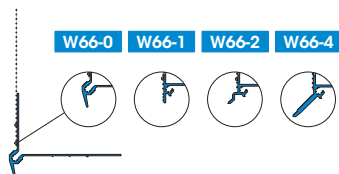
samenstelling voor passiefwoningen (DS 200 tot 300 mm)

Profielkeuze:

sokkelkantprofielen W66

verlengstuk Z23 (2x)

sokkelprofiel Z20



gedetailleerde afmetingen zijn terug te vinden in de folder Z23

verlenging van het sokkelkantprofiel met telkens 30-50 mm

Z23

spanwijdte 160 mm

isolatiediktes DS:

