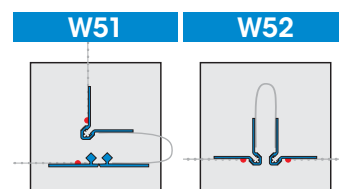
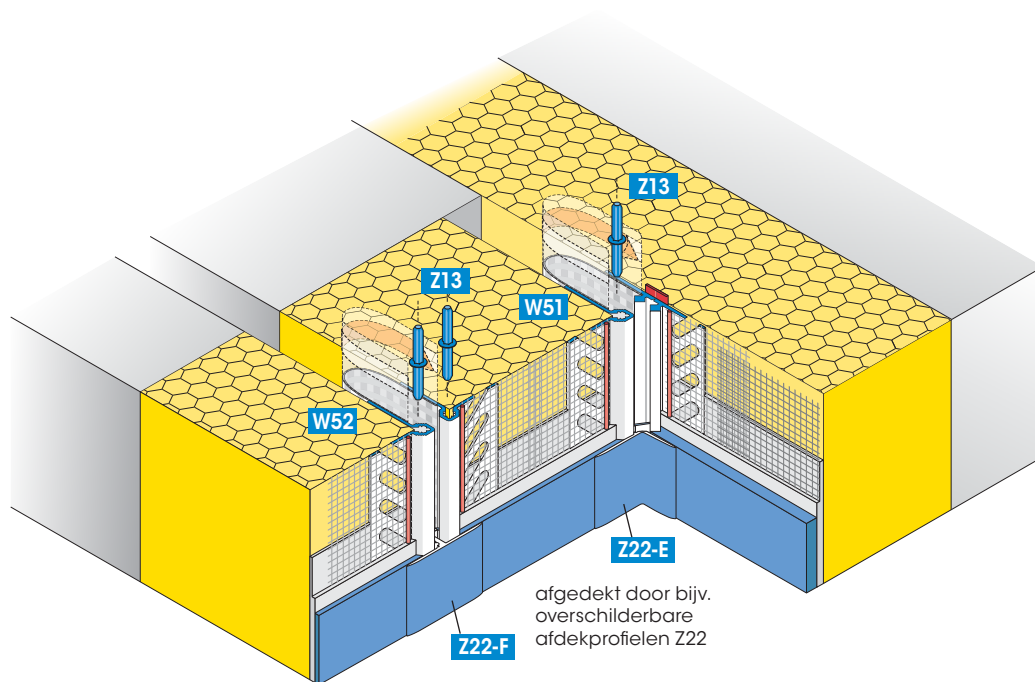


Profielen voor buitengevel-  
isolatiesystemen



**APU-uitzettingsvoegprofiel DUO-TEX**  
nauwkeurig uitgelijnde uitzettingsvoegen voor vlak-  
ken en binnenhoeken



Het uitzettingsvoegprofiel bestaat uit twee kunststof profielen met een egaliseerrand en een verbindingstrook uit soepele PVC-folie, versterkt met glasvezelweefsel. Aan beide kanten van het profiel zijn door UV-las-  
sen toegelaten glasvezeldelen voorzien voor BGI-systemen.

In de aansluitzone van de profielen moet het uitstekende gedeelte van de verbindingstrook de verbindingstrook van het volgende profiel overlappen (ca. 5 cm). De stootverbindingen van de profielen worden nauwkeurig uitgelijnd met elkaar verbonden door middel van verbinding-  
sstiften Z13. De uitzettingsvoeg wordt esthetisch afgewerkt met het afwerkprofiel **Z22-F** voor vlakken, of het profiel **Z22-E** voor hoeken.

De uitzettingsvoeg- en afdekprofielen kunnen aangepast worden met de knipschaar. De egaliseerranden zorgen voor een verzorgde afwer-  
king van het pleisterwerk en dienen na afwerking met de afwerkpleister onmiddellijk met een vochtige spons gereinigd worden. De afdekprofielen Z22 kunnen met acrylverf overschilderd worden.

Het uitzettingsvoegprofiel W51 is bestemd voor hoeken, het profiel W52 voor vlakken.

#### Verpakking

25 profielen van 2.00 m = 50.00 m  
W51: incl. 25 verbindingsschroeven  
W52: incl. 50 verbindingsschroeven

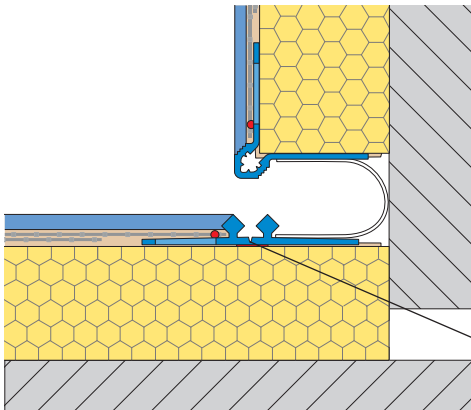
Voor meer informatie, zie de techni-  
sche fiche of de website [www.apu.ch](http://www.apu.ch).

### Bijkomende voordelen

- verzorgde afwerking van de bepleistering
- nauwkeurig uitgelijnde randen
- eenvoudig gebruik
- goede hechting van bepleistering op het gegroefde profiel

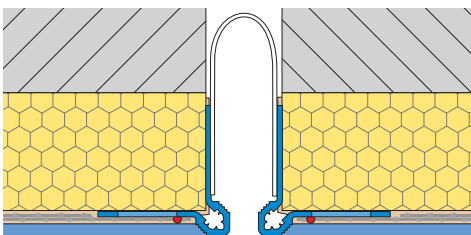
### Toepassingsvoorbeelden

#### Binnenhoeken W51



Dit vlakke profielgedeelte kan door het haaks omploien ervan zoals het profiel W52 ook voor vlakken gebruikt worden.

#### Vlakken W52



Deze voeg kan met het profiel Z22-F afgedekt worden (zie onder hoofdletter 12 = Toebehoren)

