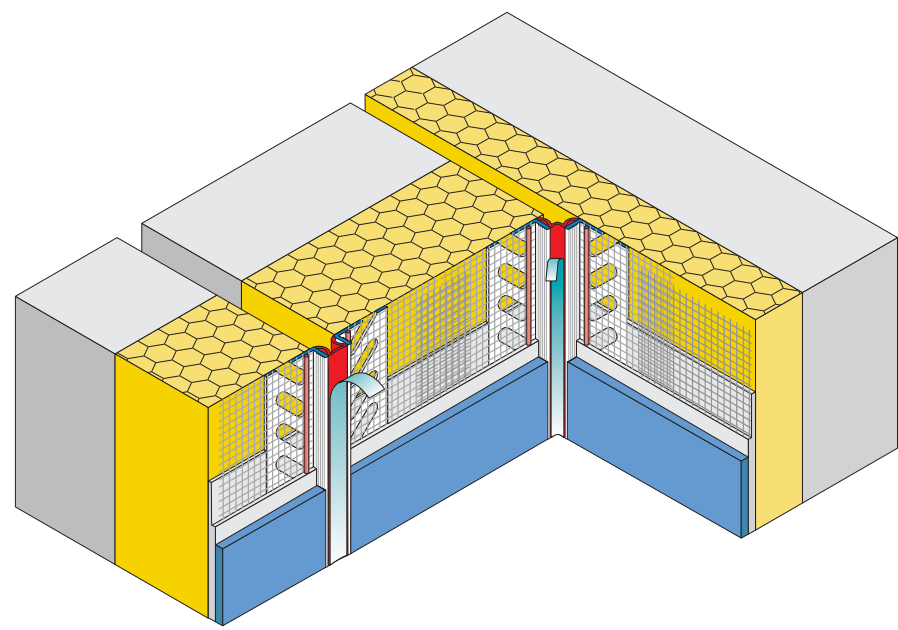
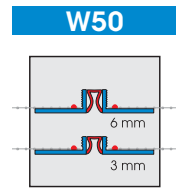


■ Profielen voor buitengevel-  
isolatiesystemen

■ **APU-bewegingsvoegprofiel  
DUO-TEX**



■ Dit profiel wordt gebruikt om kleine bewegingen van bouwelementen op te nemen, zoals bij rijwoningen of droogbouwconstructies.

■ Het bewegingsvoegprofiel bestaat uit twee kunststof profielen met een co-geëxtrudeerde, soepele **uitzettingsvoegband van TPE**. Aan beide kanten van het profiel zijn door UV-lassen glasvezeldelen opgelast. De bewegingslip wordt afgedekt door een kleefband, die gemakkelijk afgetrokken kan worden na afloop van de bepleisterings-/schilderwerken en zo een keurige overgang oplevert. Door de soepele bewegingslip kan het profiel zowel op vlakken als op binnenhoeken gebruikt worden.

■ Het profiel wordt met plaatsingsmortel (bouwlijm) op de isolatie of tegen de muurvoegen van de standers gekleefd. Het kan ingekort worden met de knipschaar.

■ Voor voorbeelden van binnentoepassingen, zie A50 als op [www.apu.ch](http://www.apu.ch).

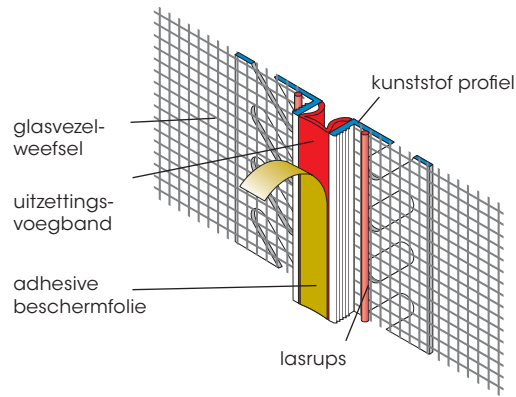
■ **Verpakking**  
25 profielen van 2.00 m = 50.00 m

Voor meer informatie, zie de technische fiche of de website [www.apu.ch](http://www.apu.ch).

# APU-bewegingsvoegprofiel DUO-TEX W50

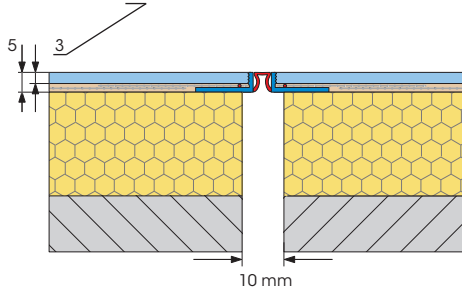
## Bijkomende voordelen

- verzorgde afwerking van de bepleistering
- nauwkeurig uitgelijnde randen
- eenvoudig gebruik
- goede hechting van bepleistering op het gegroefde profiel

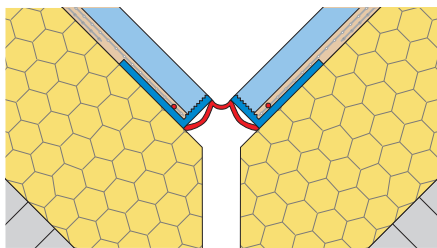
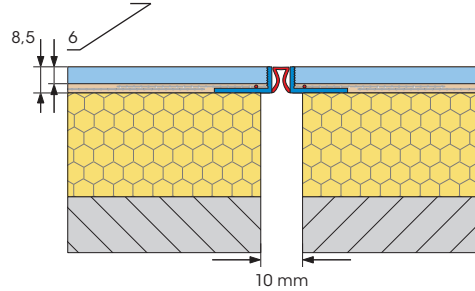


## Toepassingsvoorbeelden

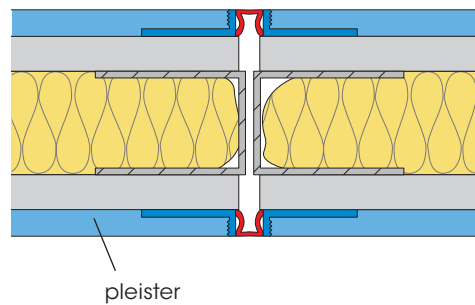
### W50-2000



### W50-2006



## Gebruik op binnenhoeken



## Gebruik in droogbouwsystemen

profieltype A50 (zonder glasvezel-  
delen, meer voorbeelden zijn terug te  
vinden op de site [www.apu.ch](http://www.apu.ch))

## Stootverbindingen

De profielen worden stomp op elkaar aangesloten. De aansluitzone moet met een geschikt afdichtingsmateriaal afgedicht worden (bijv. PUR of butyl afdichtingsband). De beweegbaarheid van het profiel mag hierbij niet aangetast worden.