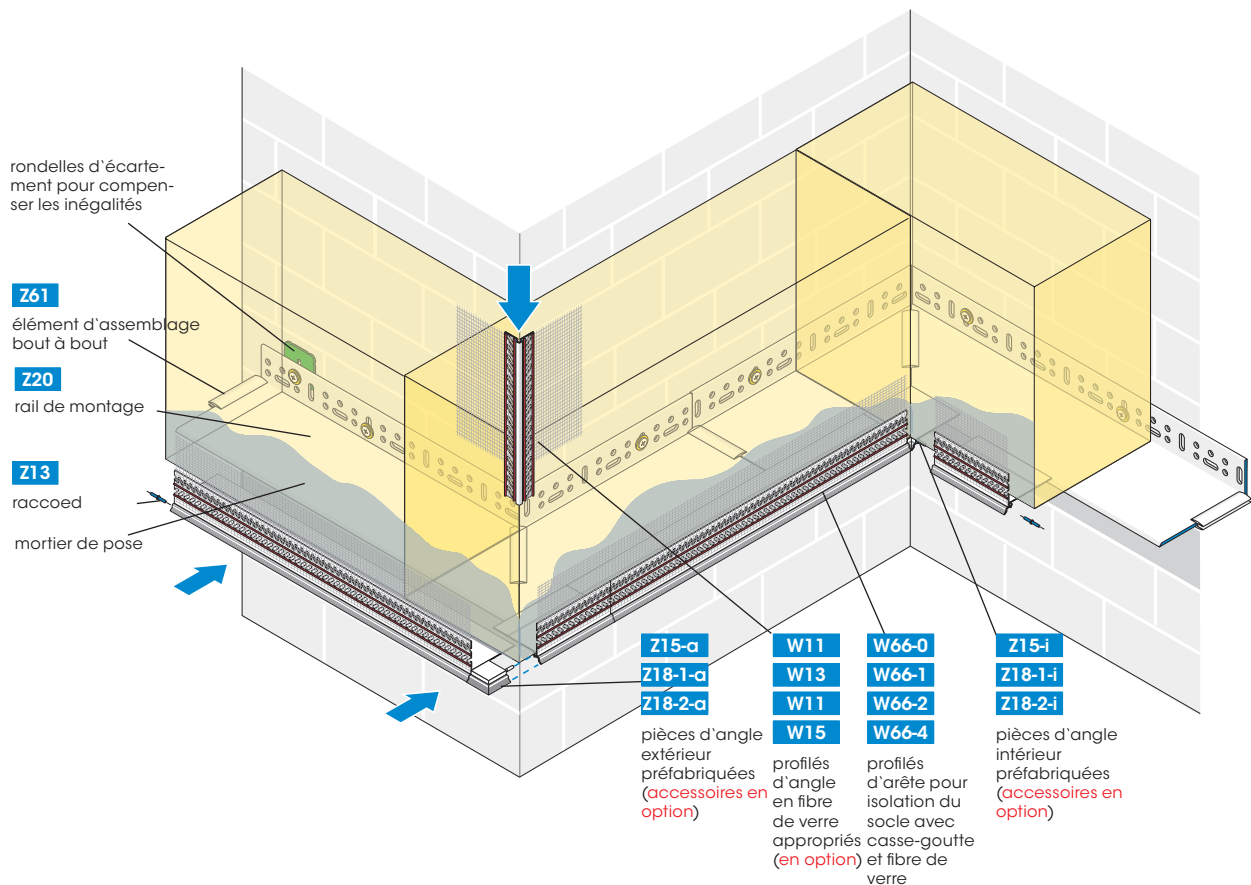


50/100/160

## Rail de montage APU Z20 pour profilé d'arête pour isolation du socle W66



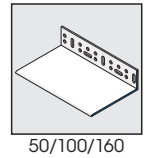
Le rail de montage APU Z20, dont 3 différentes portées sont disponibles, et les profilés d'arête pour isolation du socle W66 forment une surface fermée de finition de l'ITE pour les épaisseurs d'isolation de 50 à 300 mm.

Pour déterminer la configuration appropriée, voir la page suivante.

(Pour plus de renseignements des profilés d'arête pour isolation du socle W66, consulter le prospectus W66-0 à -4 ou le site Internet : [www.apu.ch](http://www.apu.ch).)

### Unité d'emballage:

Z20: 15 rails de 2,00 m = 30,00 m  
les autres produits sont à commander séparément  
W66-0 à -4: 25 baguettes de 2,00 m = 50,00 m  
Z23: 25 baguettes de 2,00 m = 50,00 m

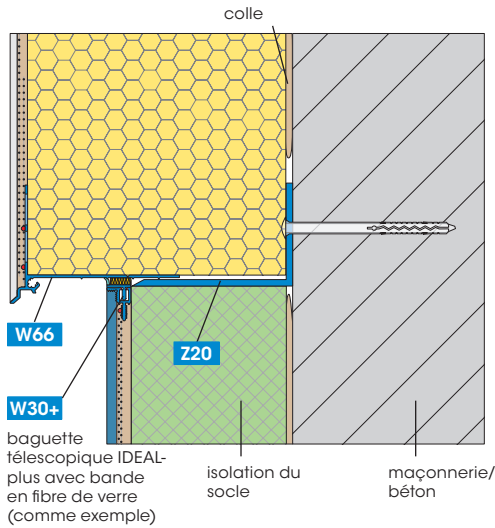


50/100/160

**Exemples d'utilisation**

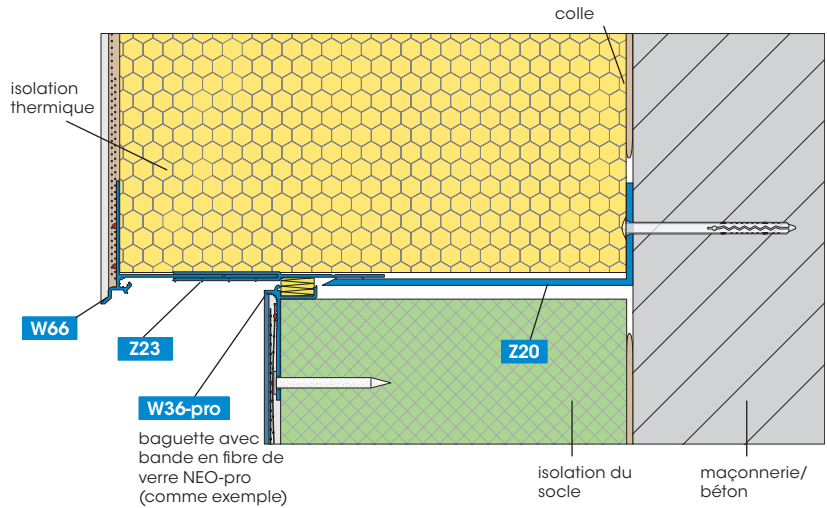
**Application standard**

(épaisseur d'isolation de 50 à 200 mm)



**Construction de maisons passives**

(épaisseur d'isolation de 200 à 300 mm)

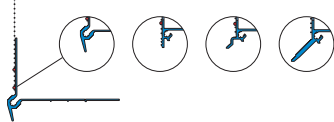


**Tableau pour applications standard** (épaisseur d'isolation de 50 à 200 mm)

Sélection du profilé:

profilé d'arête pour isolation du socle W66

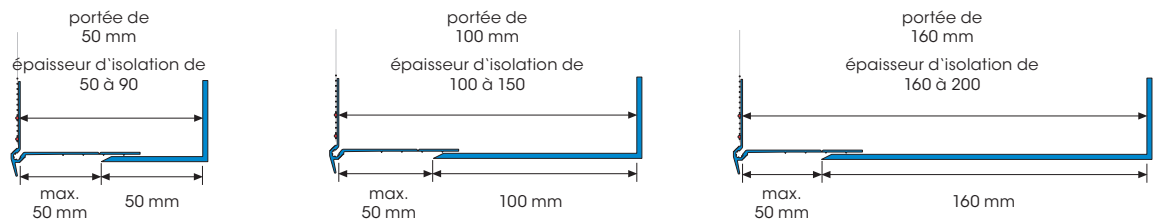
W66-0 W66-1 W66-2 W66-4



rail de montage Z20



Épaisseurs d'isolation:



**Tableau pour construction de maisons passives** (épaisseur d'isolation de 170 à 300 mm)

Sélection du profilé:

profilé d'arête pour isolation du socle W66

W66-0 W66-1 W66-2 W66-4



rallonge Z23 (2x)

pour les mesures en détail consulter le prospectus Z23

prolongement du profilé d'arête pour isolation du socle de 30 à 50 mm

Z23

rail de montage Z20



Épaisseurs d'isolation:

