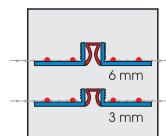
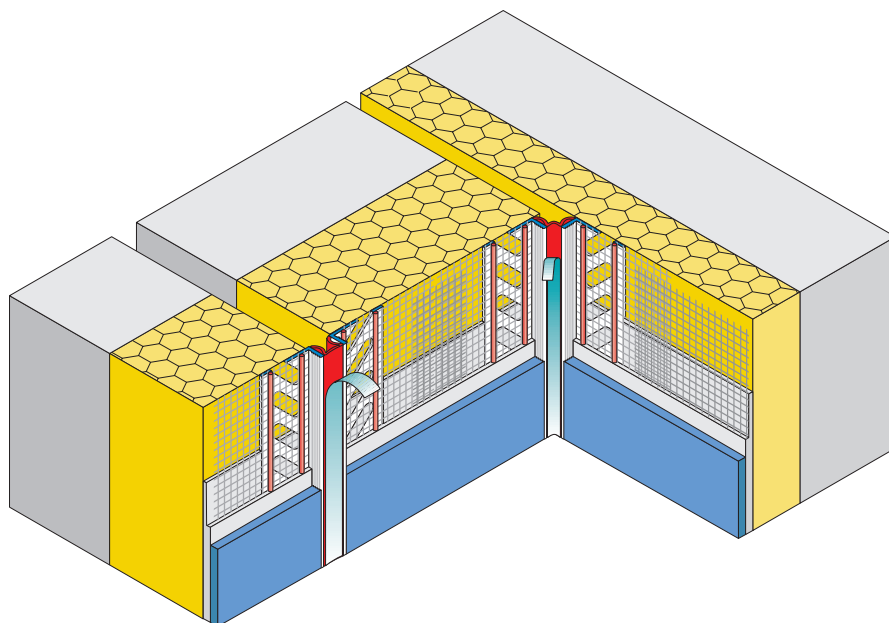


■ Profils pour systèmes composites d'isolation thermique

W50



■ Profilé pour joint de dilatation  
APU DUO-TEX



■ Ce profilé est utilisé pour absorber les petits mouvements des composants, comme p. ex. en cas de maisons en rangée ou pour l'aménagement intérieur à sec.

Le profilé pour joint de dilatation est composé de deux profilés en plastique avec une **attache souple en élastomère thermoplastique coextrudé (TPE)**. Des deux côtés du profilé, des parties en fibre de verre sont soudées au moyen du soudage par UV. L'attache de mouvement est couverte par un ruban adhésif qui est enlevé après les travaux d'enduit/de peinture et assure un raccord soigné. Grâce à son attache de mouvement souple, le profilé peut être utilisé à la surface ainsi qu'aux angles intérieurs/extérieurs.

Utiliser du mortier de pose (colle de construction) pour coller le profilé sur l'isolation thermique ou sur le joint mural entres cloisons (construction à sec). La découpe se fait à l'aide de la cisaille avec bord d'appui.

Le profilé peut également être utilisé pour les applications à l'intérieur (voir Solutions détaillées A50)

■ **Unité d'emballage:**

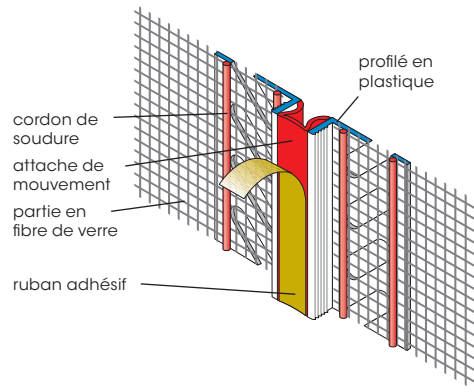
25 baguettes à 2,00 m = 50,00 m

Pour plus de renseignements, consulter la fiche technique ou le site Internet : [www.apu.ch](http://www.apu.ch).

# APU-Bewegungsfugenprofil DUO-TEX W50

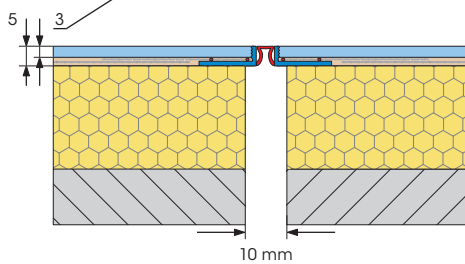
## Autres avantages

- finition soignée de l'enduit
- bords en alignement précis
- mise en œuvre facile
- bonne adhésion de l'enduit sur le profilé rainuré

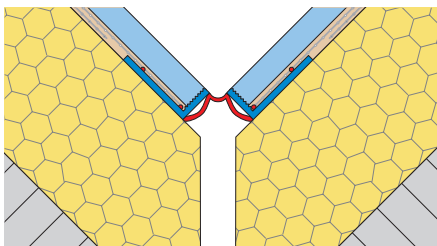
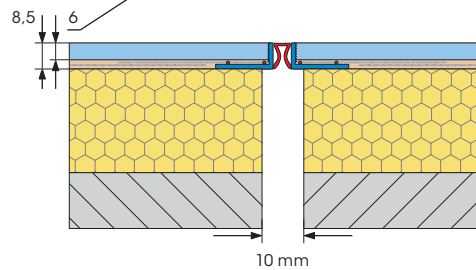


## Exemples d'utilisation

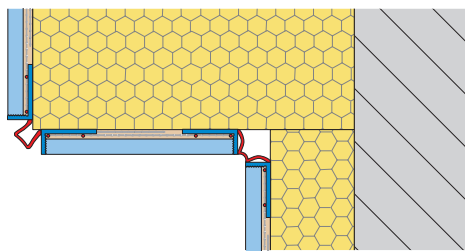
### W50-2000



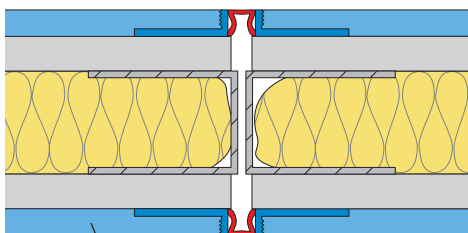
### W50-2006



### Application aux angles intérieurs



### Application au plafond de cave, aux angles extérieurs et intérieurs



### Application dans les constructions à sec

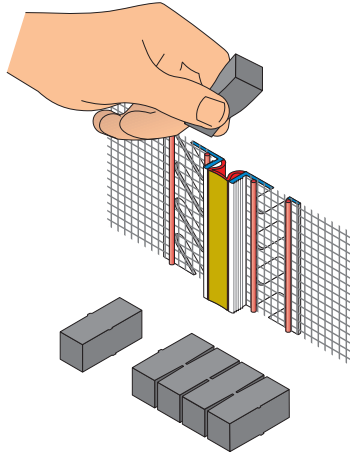
profilé comme version A 50  
(sans parties en fibre de verre)

couche d'enduit

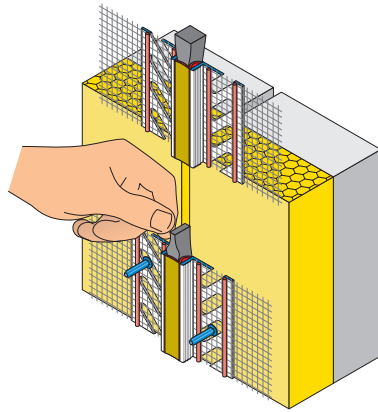


## Informations de mise en œuvre

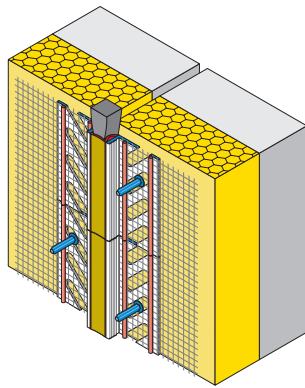
### Assemblage bout à bout à l'aide du bouchon d'étanchéité en polyuréthane



1. Former le bouchon d'étanchéité et le coincer à moitié derrière l'attache de mouvement.



2. Utiliser des raccords pour fixer le profilé avec le bouchon d'étanchéité sur le panneau isolant. Former la partie dépassante du bouchon d'étanchéité et y poser le profilé suivant.



3. Appliquer les autres profilés de la même manière.